

Rijksinstituut voor Volksgezondheid
en Milieu
*Ministerie van Volksgezondheid,
Welzijn en Sport*

Coördinatie van COVID-19

(10)(2e)

arts M&G Infectieziektebestrijding PhD
Hoofd afdeling Preventie & Bestrijding LCI
Cib/RIVM

RIVM 6 maart 2020

Melding China aan WHO 31.12.2019

China | Coronavirus infection



WHO IHR Contact Point

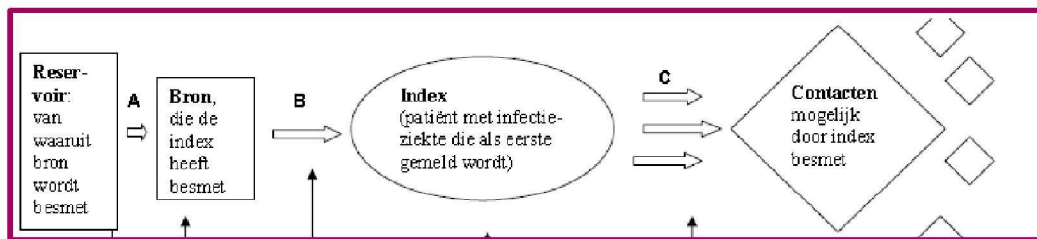
IHR Contact Point: Western Pacific Region
 Phone: + 63 928 503 1007 Fax: + 632 526 6730
 Email: wproihr@who.int
 URL: <http://www.wpro.who.int/sites/ihr/>

Core Details

Event ID: 2020-E000001
 Date updated: Sunday, January 5, 2020 - 11:41
 Region: WP
 Country: China
 EIS Status: Current
 Hazard: Infectious
 Syndrome: Acute Respiratory Syndrome
 Aetiology: nCoV
 Disease: Coronavirus infection
 Verification Status: WHO-NFP risk assessment ongoing
 Laboratory Confirmed: No
 IHR Assessment: Public Health Risk (PHR)



Bron & Contactonderzoek



- Basis van de infectieziekte**bestrijding**
- COVID-19: mens op mens transmissie, druppelinfectie
- **Active case finding**: sensibiliseren potentiële patiënten en behandelaren
- Snelle identificatie -> snelle isolatie
- Basis voor '**containment**': beheersen van uitbraak

Wet Publieke Gezondheid

- Essentiele componenten:
 - Meldingsplicht artsen en laboratoria aan GG
 - Groep A, B1, B2 en C ziekten.
 - Groep A:
al melden bij alleen een **verdenking**
gedwongen **quarantaine**, gedwongen opname tot isolatie of thuisisolatie, gedwongen onderzoek, verbod van beroepsuitoefening.
 - GGD kan deze maatregelen opleggen (uit hoofde van de burgemeester)



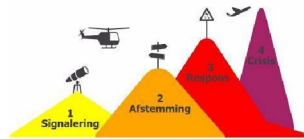


Coördinatie en uniforme IZB in NL

- LCI richtlijnen



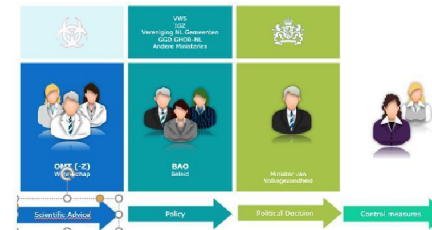
- 24-uurs consultatiefunctie voor GGD'en



- CIB responsplan

- OMT BAO Structuur

- **Publiekscommunicatie**



Verloop response



- (Lab) Inf@cts, va 17.1
- OMT 24 januari:
 - Advies COVID-19 groep A meldingsplicht
 - Bekrachtiging casus definitie, isolatie maatregelen, procedure diagnostiek, communicatiebeleid
 - Geen entry- exit screening Schiphol
- ‘Casus definitie’



Diagnostiek dient te worden ingezet bij een patiënt met:

- Koorts (ten minste 38 graden Celsius) en ten minste 2 van de volgende respiratoire verschijnselen:
hoesten, neusverkoudheid, keelpijn en/of tekenen van longinfiltraat

EN

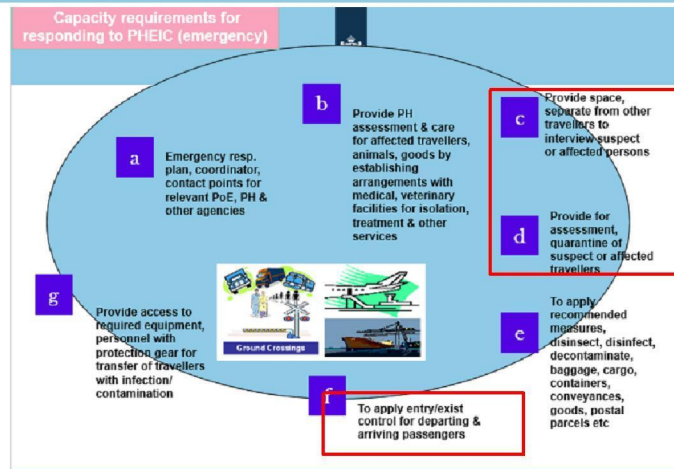
- die ontstaan zijn binnen 14 dagen na terugkomst uit Wuhan*

OF

- die ontstaan zijn binnen 14 dagen na contact met een patiënt met een bevestigde 2019-nCoV- infectie

'Aangewezen' havens en luchthavens

- Altertering: informatie passagiers uit China
- GGD Kennemerland/Schiphol
- Inmiddels alle affected areas



Ministerie van Volksgezondheid, Welzijn en Sport
Ministry of Health, Welfare and Sport

توصیه‌های پزشکی درباره‌ی بیماری COVID-19 یا همان «ویروس کرونای جدید»

توصیه برای افرادی که ظرف ۱۴ روز بعد از ورودشان به هلند:

- ۱۳. توصیه برای افرادی که ظرف ۱۴ روز بعد از ورودشان به هلند
- ۱۴. کلب بمانند
- ۱۵. یا در یک مکان در محلی نشانی، مانند سوله یا گنجینه، هستند.

توجه: برای کسانی که در حال حاضر در هلند، توصیه می‌شود که در یک مکان مشخص در هلند بمانند. این مکان باید دارای تهویه مطبوع باشد و دارای یک ورودی و خروجی جداگانه باشد. همچنین باید دارای یک ورودی و خروجی جداگانه باشد. همچنین باید دارای یک ورودی و خروجی جداگانه باشد.

برای اطلاعات بیشتر، به وبسایت www.ggd.nl مراجعه کنید.

Ministerie van Volksgezondheid, Welzijn en Sport
Ministry of Health, Welfare and Sport

Medical advice regarding COVID-19 or novel coronavirus

Do you have a fever and see your throat or coughing within 14 days after arrival?

Do not visit public places or contact with other people. Stay at home and call your GP for advice. Remember your stay abroad.

Remember to wear a mask and avoid public places, especially your stay abroad.

توجه: افرادی که در حال حاضر در هلند، توصیه می‌شود که در یک مکان مشخص در هلند بمانند. این مکان باید دارای تهویه مطبوع باشد و دارای یک ورودی و خروجی جداگانه باشد. همچنین باید دارای یک ورودی و خروجی جداگانه باشد.

برای اطلاعات بیشتر، به وبسایت www.ggd.nl مراجعه کنید.

Repatrieringen



- Repatriering Nederlanders uit Wuhan
- Repatriering Nederlanders Cruiseschip Westerdam
- ... Hotelgasten Tenerife
- Advisering ministeries VWS en Buitenlandse zaken
- Beleid:
 - Monitoring ipv quarantaine
 - Fit to fly verklaring
 - Aan boord prepared : HG



EU HEALTHY GATEWAYS JOINT ACTION
GRANT AGREEMENT NUMBER: 801493
PREPAREDNESS AND ACTION AT POINTS OF ENTRY
(PORTS, AIRPORTS, GROUND CROSSINGS)

Containment: beheersing verspreiding in NL

Fase	Transmissie samenleving voorkomen	Specifieke preparatie	Preparatie gezondheidszorg
C1: geen in NL, enkele Europa	<ul style="list-style-type: none"> - Active case finding - Bron & contactonderzoek - Publiek: hygiene 	<ul style="list-style-type: none"> - Testcapaciteit - Risico-communicatie - surveillance 	<ul style="list-style-type: none"> - isolatie-richtlijnen - Inf preventie medewerkers ZH, HA, ambul.
C2: enkele (import) casus in NL	<ul style="list-style-type: none"> - idem 	<ul style="list-style-type: none"> - Uitwisselen GGD capaciteit 	<ul style="list-style-type: none"> - idem
C3: idem, locale clusters	<ul style="list-style-type: none"> - Idem - Extra lokale maatregelen 	<ul style="list-style-type: none"> - Stretch op GGD capaciteit BCO, communicatie 	<ul style="list-style-type: none"> - Stretch op curatieve zorg (zie ook M - fase

Mitigatie: vertraging transmissie



Fase	Transmissie samenleving vertragen	Specifieke maatregelen	Preparatie gezondheids-zorg
M1: mens-op-mens transmissie gemist, Epi-link?	- Lokale maatregelen	Stretch GGD: communicatie - Surveillance	z.n. uitwisselen capaciteit tussen regio's
M2: lokale clusters	idem	Stretch GGD/ Idem	Stretch zorg: uitwisselen capaciteit tussen regio's
M3: regionale clusters, verschil binnen NL	Idem	Idem Testbeleid	- triage? - isolatiecapaciteit - Extra opnamecapaciteit
M4: grootschalige transmissie in heel NL	idem	Idem Testbeleid	- Zorg buiten NL - Middelen (PPE) - Uitval medisch personeel - lokale monitoring en coördinatie

OMT
28/2

Situatie Nederland



- 27.2 Eerste patient in NL,
- 5.3: 38 casussen bevestigd
- Bron? 43 casussen: 11 contact, 21 Italie, 3 buitenland overig, 8 (nog) onbekend

